

青岛戈莱尔科技有限公司

搪瓷炉窑参考图片



“U”型搪瓷炉结炉电热元件



“U”型搪瓷炉风幕机

青岛戈莱尔科技有限公司



“U”型双回路炉窑



钢板湿法喷涂

青岛戈莱尔科技有限公司



硅酸铝保温棉炉窑实景

青岛戈莱尔科技有限公司



湿糖烘干炉内景



炉窑钢构现场施工

青岛戈莱尔科技有限公司



炉窑钢构现场施工

青岛戈莱尔科技有限公司



炉窑烧结实景

青岛戈莱尔科技有限公司



地铁钢板烧结实景

青岛戈莱尔科技有限公司



热水器搪瓷内胆烧结实景

青岛戈莱尔科技有限公司

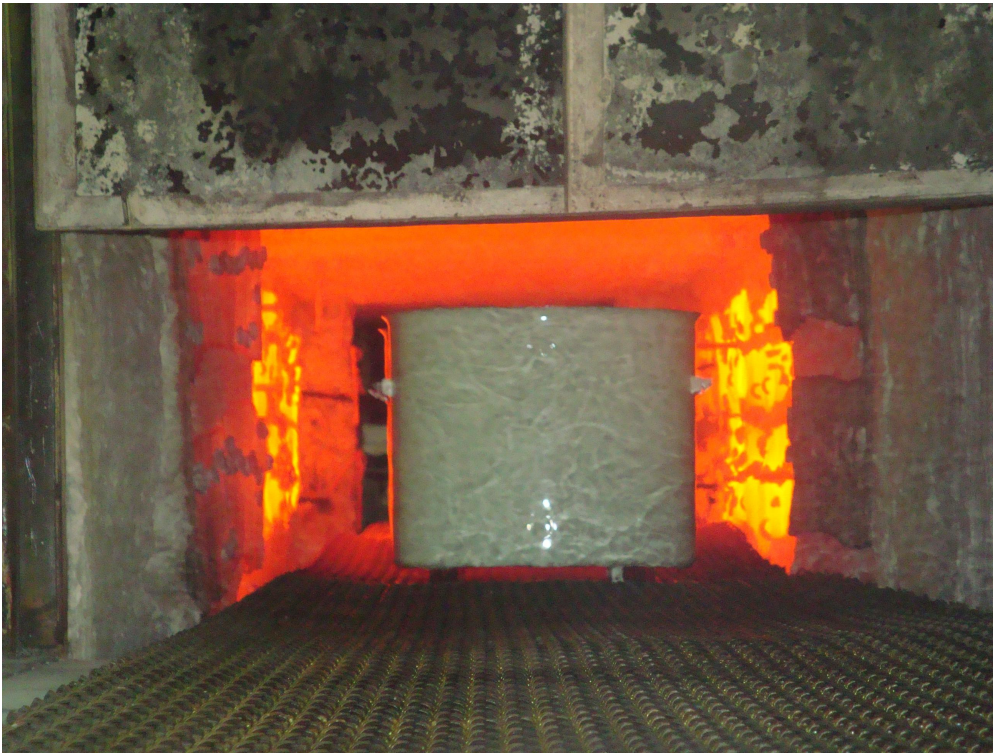


燃气辐射管实景

青岛戈莱尔科技有限公司



直通炉电热元件布局



网带隧道烧结炉实景

青岛戈莱尔科技有限公司



网带隧道烧结炉



网带隧道烧结炉

青岛戈莱尔科技有限公司



钨棒隧道烧结炉

青岛戈莱尔科技有限公司



镍棒隧道烧结炉

青岛戈莱尔科技有限公司



电器控制系统



温控显示

青岛戈莱尔科技有限公司



双层炉体



青岛戈莱尔科技有限公司



炉窑外观



客户产品

青岛戈莱尔科技有限公司



客户搪瓷产品



客户搪瓷产品

青岛戈莱尔科技有限公司



烧架现场实景



工件悬挂现场实景

青岛戈莱尔科技有限公司



客户产品



客户产品

青岛戈莱尔科技有限公司



设备全景



柜式炉

青岛戈莱尔科技有限公司



“井”式炉



内胆搪瓷烧结生产线全景

青岛戈莱尔科技有限公司



热封板及热能系统



拼装罐钢板烧结生产线

青岛戈莱尔科技有限公司



拼装罐钢板烧结实景

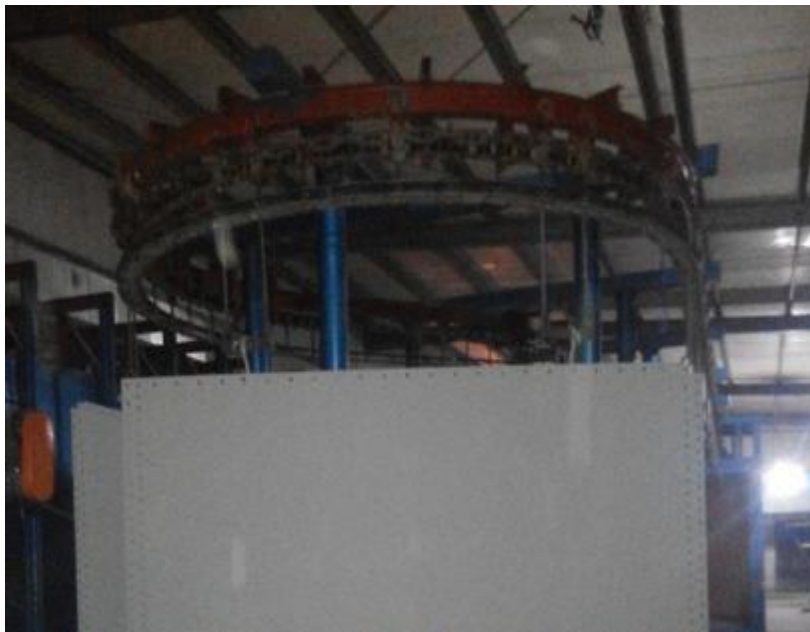


拼装罐钢板悬挂方式

青岛戈莱尔科技有限公司

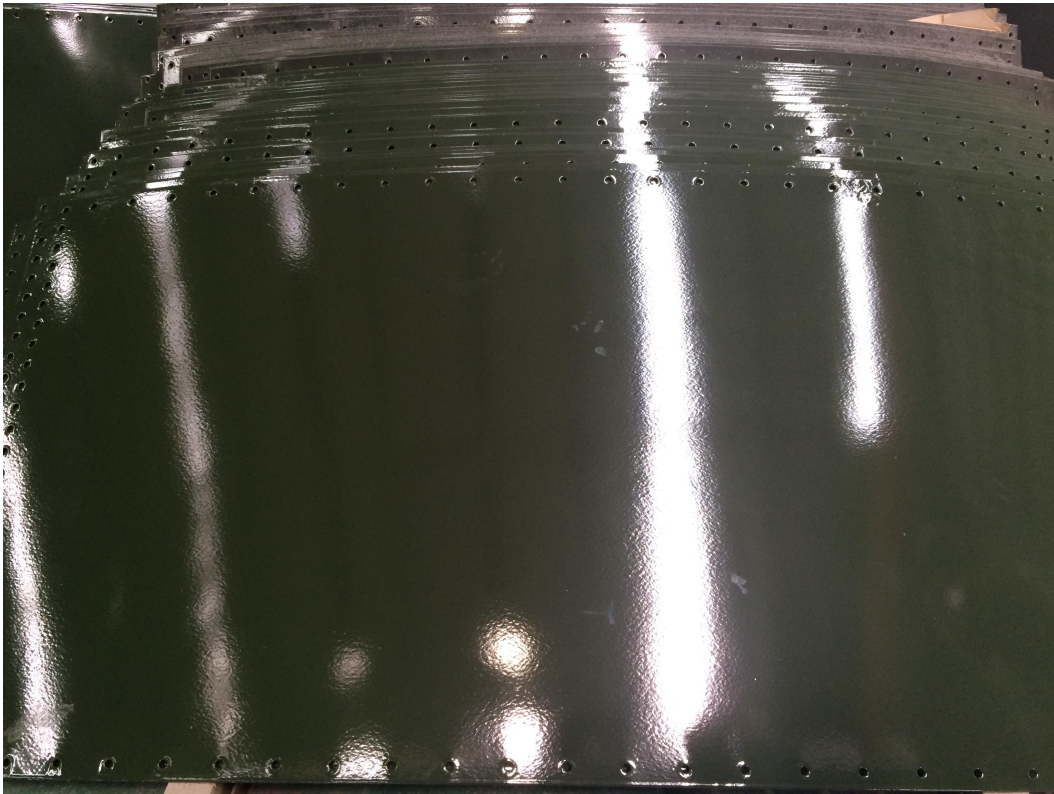


拼装罐钢板悬挂方式

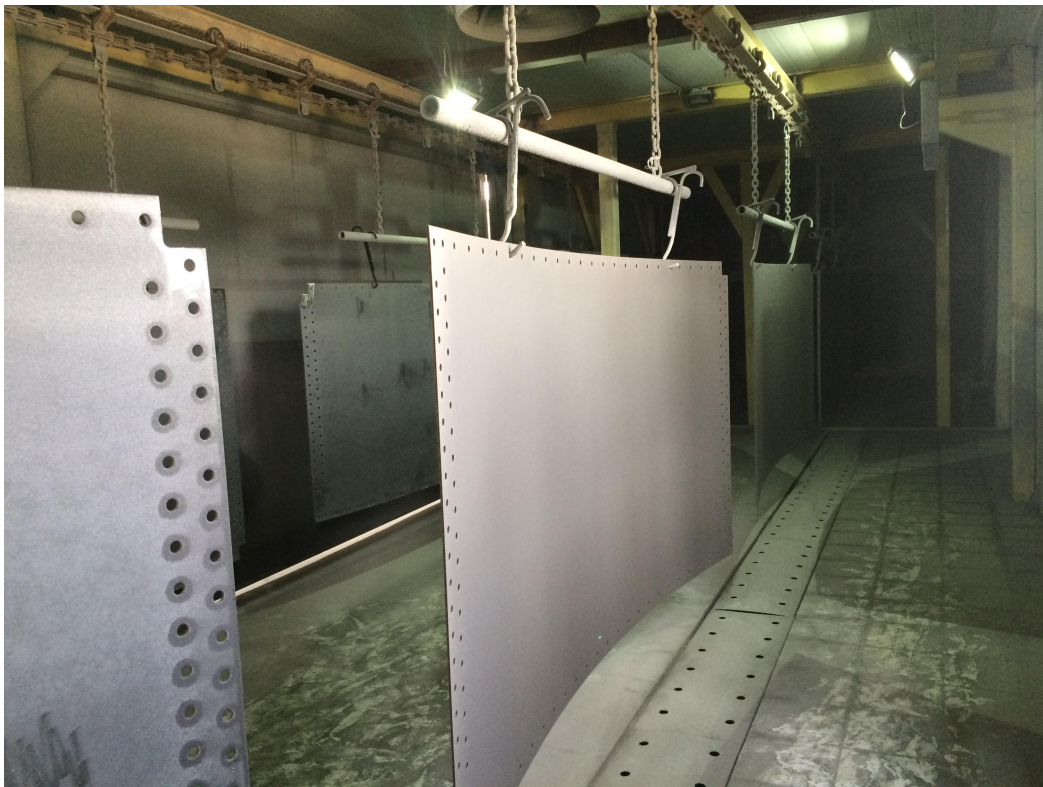


拼装罐钢板悬挂方式

青岛戈莱尔科技有限公司

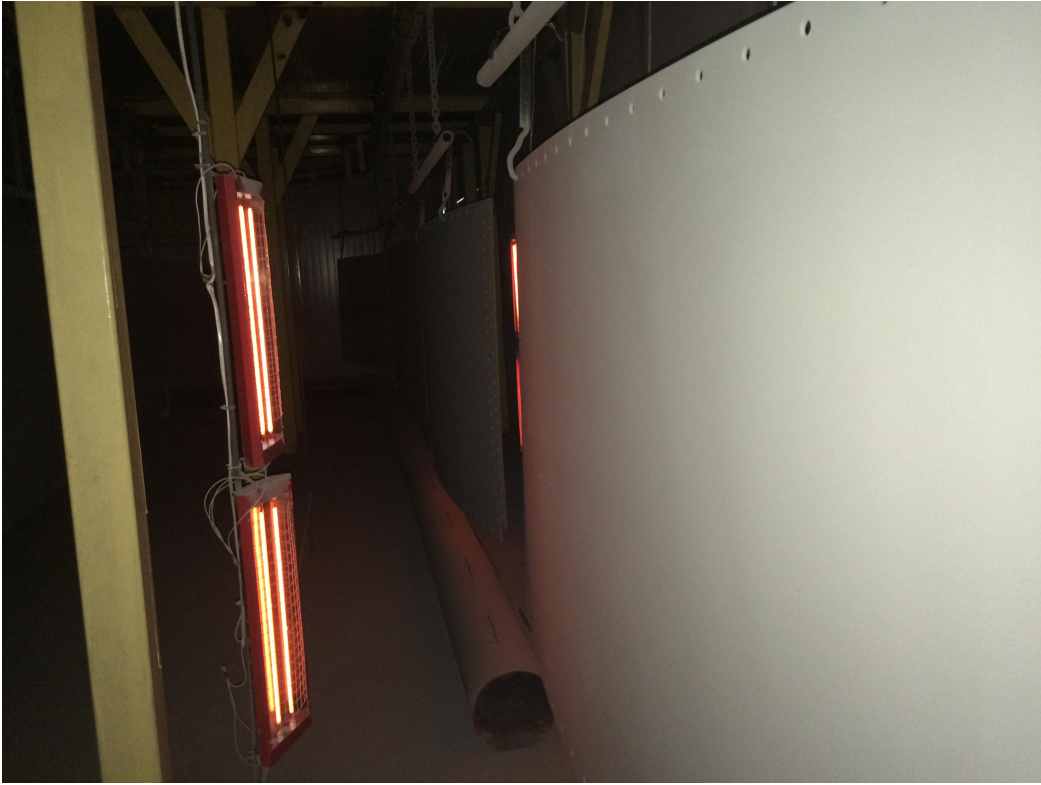


客户新产品



生产现场

青岛戈莱尔科技有限公司



生产现场

青岛戈莱尔科技有限公司



燃气辐射管尾气集中管道



青岛戈莱尔科技有限公司



燃气辐射管制作

青岛戈莱尔科技有限公司



燃气辐射管安装

青岛戈莱尔科技有限公司

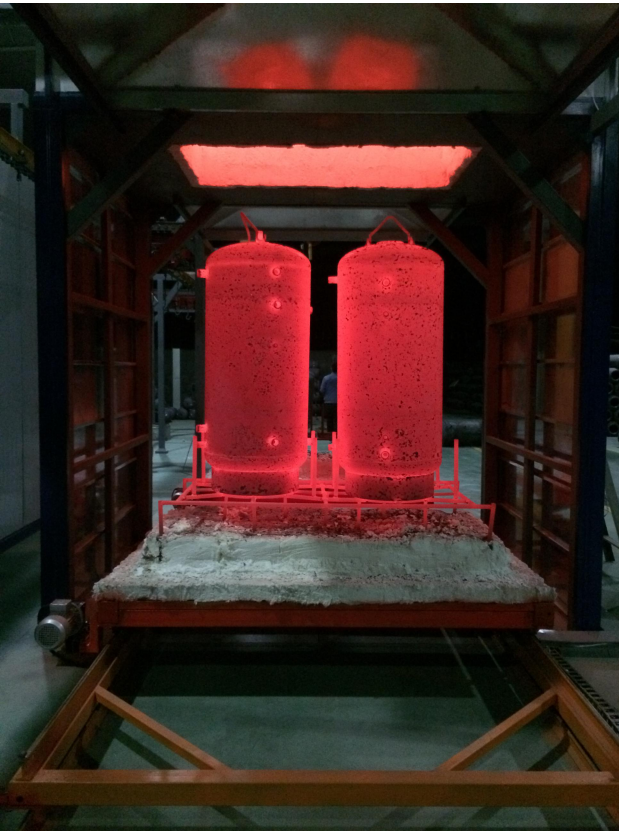


燃气炉窑实景

青岛戈莱尔科技有限公司



搪瓷内胆悬挂输送线

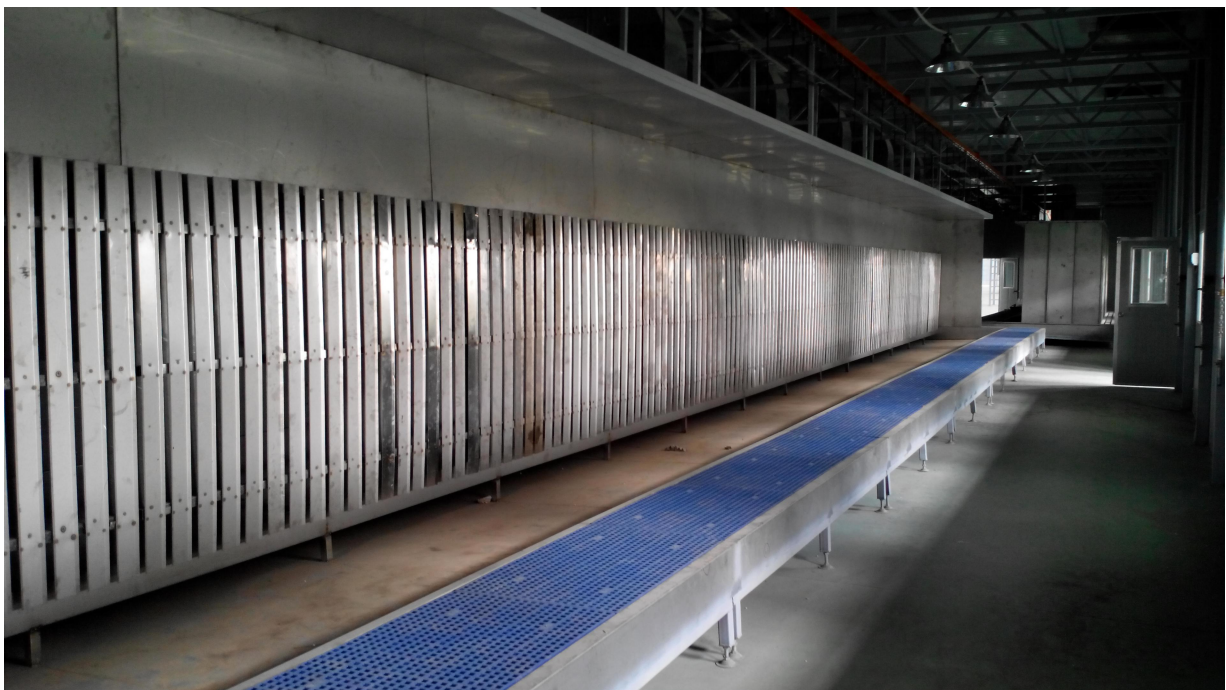


超大容量储水器内胆

青岛戈莱尔科技有限公司



超大容量储水器内胆



湿搪干式喷柜

青岛戈莱尔科技有限公司



网带烧结炉内景



网带烧结炉外景



青岛戈莱尔科技有限公司

下开口柜式烧结炉



悬挂吊工输送线 (2)



悬挂吊工输送线 (3)

青岛戈莱尔科技有限公司



静电喷粉实景

青岛戈莱尔科技有限公司



企业名称：青岛戈莱尔科技有限公司

企业地址：山东省青岛市莱西市水集街道办事处兴华街 19 号

开户银行：中国农业银行莱西威海东路分理处

账号：38152001040007829

纳税人识别号：91370285MA3N5EYA7P

电话：0532-66899768

传真：0532-66899768

邮编：266600

法人：潘为峰

电话：13255326333